



Instrucciones de uso e instalación enganche de remolque Mercedes S Class (W221), (long), (4WD) (excepto AMG Package) (10/2005 - 06/2013)

Nº de catálogo M-144

DESTINO:

Antes de la instalación del enganche, revise las instrucciones y la matrícula del vehículo si está equipado para arrastrar un remolque.

Enganche M-144 destinado para remolcar un tráiler. Enganche mencionado tiene un certificado de aprobación E20 actual.

Condiciones de instalación:

Enganche puede ser utilizado para un coche con estado técnico apropiado de los elementos corporales. Enganche debe ser instalado y utilizado de acuerdo con las instrucciones que se adjuntan. Todos los tornillos y tuercas deben apretarse con el par adecuado (M.) (tipo de tornillos 8.8)

M8	-	25 (Nm)	M12	-	85 (Nm)
M10	-	50 (Nm)	M16	-	200 (Nm)

Condiciones de uso:

Enganche M-144 tiene una placa de identificación que define una carga correcta y segura :

Typ: M-144	Número de catálogo
A50-X	Clase de enganche
E20 55R-01 4672	Número de certificado
D = 11,95 kN	Fuerza que actúa sobre el gancho
S = 85 kg	Máxima carga vertical
R = 2100 kg	Máxima carga remolcable

Fórmula para la determinación del valor D:

Cargo de remolque [kg] x Peso total del vehículo [kg]	9,81
----- x -----	= D [kN]
Cargo de remolque [kg] + Peso total del vehículo [kg]	1000

Durante el uso los elementos del enganche se debe mantener en buen estado y protegido de la corrosión. Durante el uso del enganche, un trailer debe ser acoplado a un adicional conector (cable, cadena). Revise periódicamente la conexión por tornillo, en caso de aflojamiento se debe volver a apretar todos los tornillos

MONTAJE:

Vista general de las piezas:

1. Pieza básica del enganche para remolque	- 1 uds.	11. Tornillo M8x25	- 8 uds.
2. Bola	- 1 uds.	12. Tornillo M12x30	- 1 uds.
3. Soporte de la caja de enchufe (CZ-050.00)	- 1 uds.	13. Tornillo M12x40	-18 uds.
4. Apoyos	- 2 uds.	14. Tornillo M12x70	- 2 uds.
5. Soporte del silenciador derecho	- 1 uds.	15. Arandela de resorte Ø8,2	- 8 uds.
6. Soporte del silenciador izquierdo	- 1 uds.	16. Arandela de resorte Ø12,2	-21 uds.
7. Mango derecho	- 2 uds.	17. Arandela redonda Ø13,0	-26 uds.
8. Mango izquierdo	- 2 uds.	18. Tuerca M8	- 8 uds.
9. Arandela especial Ø24/Ø8,5x2	-12 uds.	19. Tuerca M12	-17 uds.
10. Arandela especial Ø34/Ø12,5x3	- 4 uds.		

El enganche es una pieza de seguridad y debe ser montado únicamente por personal especializado de acuerdo con las instrucciones:

1. Instalación no requiere el corte del parachoques trasero, pero requiere la desinstalación.
2. Desmontar paragolpes junto con el apoyo. Del apoyo desatornillar los soportes laterales (los apoyos no se utilizará de nuevo).

17.11.2023.

Nº de catálogo M-144

3. Desmontar los protectores laterales y vaciar el piso del maletero.
4. Desmontar el protector inferior de la rueda de cambio.
5. Aplicar la pieza básica (1) al cintrurón trasero y apretar en puntos A usando los tornillos M12x40 (13) con las arandelas redondas Ø13,0 (17), las arandelas de resorte Ø12,2 (16) y las tuercas M12 (19).
6. Colocar los apoyos (4) en los largueros y apretar de parte interior del maletero con los tornillos M12x40 (13), las arandelas de resorte Ø12,2 (16) y las arandelas especiales Ø34/Ø12,5x3 (10).
7. Apretar la Pieza básica del enganche (1) con los apoyos (4) usando los tornillos M12x40 (13) con las arandelas redondas Ø13,0 (17), las arandelas de resorte Ø12,2 (16) y las tuercas M12 (19).
8. A la pieza básica del enganche (1) apretar los soportes del silenciador (5, 6) en los puntos B, usando los tornillos M12x40 (13), con las arandelas redondas Ø13,0 (17), las arandelas de resorte Ø12,2 (16) y las tuercas M12 (19).
9. A los soportes del silenciador (5, 6) apretar los silenciadores usando los tornillos M8x25 (11) con las arandelas especiales Ø24/Ø8,5x2 (9), las arandelas de resorte Ø8,2 (15) y las tuercas M8 (18).
10. Los mangos (7, 8) apretar con los apoyos (4) usando los tornillos M8x25 (11), con las arandelas especiales Ø24/Ø8,5x2 (9), arandela de resorte Ø8,2 (15) y las tuercas M8 (18).
11. A la pieza básica (1) apretar el soporte de la caja de enchufe (3) utilizando los tornillos M12x30 (12), con las arandelas redondas Ø13,0 (17), arandelas de resorte Ø12,2 (16) y las tuercas M12 (19).
12. Entre los mangos (7, 8) aplicar el fortalecimiento del paragolpes y apretar usando los tornillos originales.
13. Realizar el corte en la cubierta de la rueda de cambio - el anuario 2005-2009 como se muestra en la Fig. 1, y el anuario 2009-2013 según las líneas indicadas por el fabricante.
14. Instalar nuevamente el paragolpes y los elementos del maletero.
15. Apretar el protector de la rueda de cambio.
16. A la pieza básica (1) apretar la bola (2) utilizando los tornillos M12x70 (14) con las arandelas redondas Ø13,0 (17), las arandelas de resorte Ø12,2 (16) y las tuercas M12 (19).

Seguir las instrucciones asegura la correcta instalación y funcionamiento del enganche M-144.

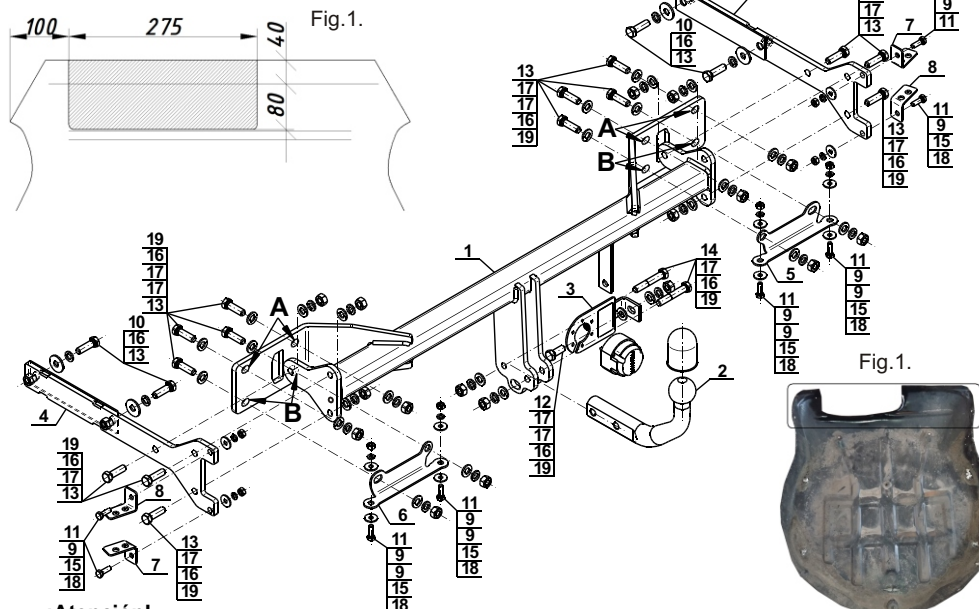
Después de instalar el enganche para remolque debe obtener la entrada en el permiso de circulación.

¡Atención!

Vuelve a apretar todos los tornillos de fijación del enganche después de haber circulado aprox. 1000 km con el remolque. Mantener limpio y engrasado el enganche. Se prohíbe la utilización destinada a otros usos. Utilizar cubre bolas. No está autorizado efectuar cambios o modificaciones en el enganche. Se prohíbe el uso del enganche dañado. No se permite la reparación del enganche.

No nos hacemos responsables de daños causados por un mal uso o mal instalación del enganche. Antes de circular con el remolque comprobar el correcto enganchado de la bola al remolque.

Dibujo del montaje:



¡Atención!

El precio no incluye Kits Eléctricos.

Nº de catálogo M-144